



### KARTA PRODUKTU

Numer karty produktu  
**20.23**

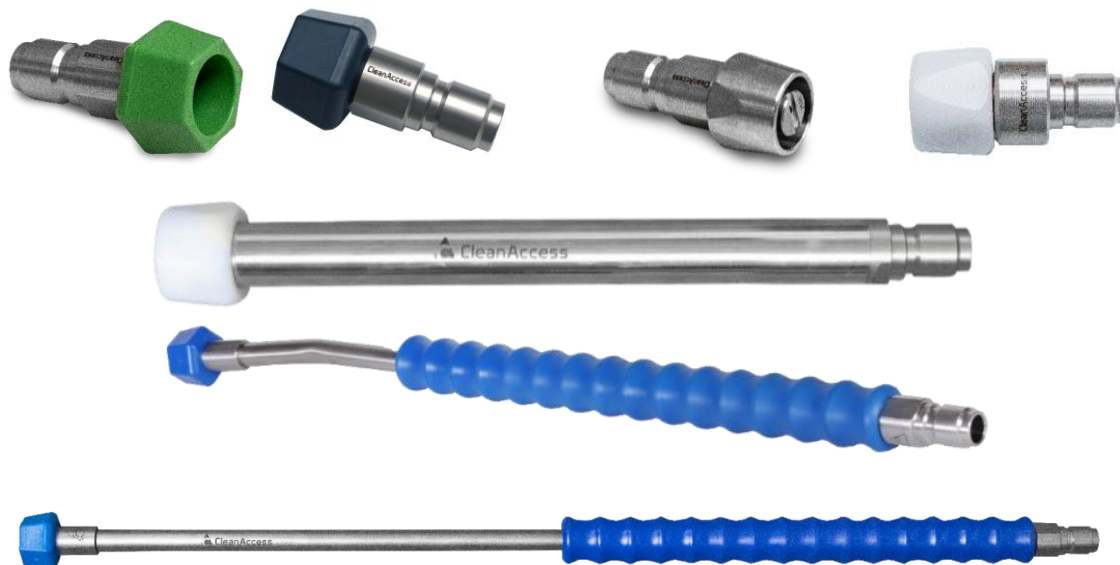
Wersja  
**v.2**

Data wydania  
**15.12.2025**

Kod produktu

zgodnie z tabelą poniżej

### ULTRA HYGIENIC® LANCES

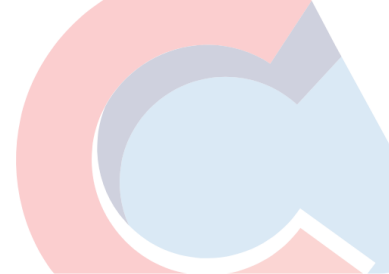


MATERIAŁ		Stal nierdzewna, Polipropylen, osłona dyszy – homopolimer I elastomer, Dodatek antybakteryjny oraz wykrywalny w osłonie dyszy, osłona rękojeści - POM
KOLOR OSŁONY DYSZY		Blue <b>B</b> Yellow <b>Y</b> Green <b>G</b> White <b>W</b> Detectable (dark blue) <b>DET</b> Stal nierdzewna
ZALECANE CIŚNIENIE PRACY		3-30 bar
DŁUGOŚĆ 70 mm	WAGA	88 g
	ILOŚĆ SZTUK W OPAKOWANIU / WYMIARY OPAKOWANIA	20 / 135 x 175 x 60 (S x G x W)
DŁUGOŚĆ 500 mm	WAGA	550 g
	ILOŚĆ SZTUK W OPAKOWANIU / WYMIARY OPAKOWANIA	20 / 135 x 175 x 60 (S x G x W)
DŁUGOŚĆ 700 mm	WAGA	740 g
	ILOŚĆ SZTUK W OPAKOWANIU / WYMIARY OPAKOWANIA	20 / 135 x 175 x 60 (S x G x W)
DŁUGOŚĆ 900 mm	WAGA	930 g



# CLEANACCESS

## FOOD HYGIENE EQUIPMENT



	ILOŚĆ SZTUK W OPAKOWANIU / WYMIARY OPAKOWANIA	20 / 135 x 175 x 60 (S x G x W)
PIANOWANIE DŁUGOŚĆ 70 mm	WAGA	148 g
	ILOŚĆ SZTUK W OPAKOWANIU / WYMIARY OPAKOWANIA	20 / 135 x 175 x 60 (S x G x W)
PIANOWANIE DŁUGOŚĆ 220 mm	WAGA	255 g
	ILOŚĆ SZTUK W OPAKOWANIU / WYMIARY OPAKOWANIA	20 / 135 x 175 x 60 (S x G x W)



### DOSTĘPNE TYPY LANEC

TYPE	CODE	NAME
Lance ze strumieniem płaskim	04.07.25.30.X	Lanca ULTRA HYGIENIC® Antimicrobial 70 mm z dyszą 25/30 ze strumieniem płaskim
	04.07.25.30.X.SW	Lanca SAVE WATER ULTRA HYGIENIC® Antimicrobial 70 mm z dyszą 25/30 ze strumieniem płaskim
	04.07.15.20.Y	Lanca ULTRA HYGIENIC® Antimicrobial 70 mm z dyszą 15/20 ze strumieniem płaskim — do dezynfekcji
	04.07.15.20.Y.SW	Lanca SAVE WATER ULTRA HYGIENIC® Antimicrobial 70 mm z dyszą 15/20 ze strumieniem płaskim — do dezynfekcji
	04.07.25.40.X	Lanca ULTRA HYGIENIC® Antimicrobial 70 mm z dyszą 25/40 ze strumieniem płaskim
	04.07.25.40.X.SW	Lanca SAVE WATER ULTRA HYGIENIC® Antimicrobial 70 mm z dyszą 25/40 ze strumieniem płaskim
	04.07.40.30.X	Lanca ULTRA HYGIENIC® Antimicrobial 70 mm z dyszą 40/30 ze strumieniem płaskim
	04.07.40.30.X.SW	Lanca SAVE WATER ULTRA HYGIENIC® Antimicrobial 70 mm z dyszą 40/30 ze strumieniem płaskim
	04.07.15.25.Y	Lanca ULTRA HYGIENIC® Antimicrobial 70 mm z dyszą 15/25 ze strumieniem płaskim — do dezynfekcji
	04.07.15.25.Y.SW	Lanca SAVE WATER ULTRA HYGIENIC® Antimicrobial 70 mm z dyszą 15/25 ze strumieniem płaskim — do dezynfekcji
	04.07.15.30.Y	Lanca ULTRA HYGIENIC® Antimicrobial 70 mm z dyszą 15/30 ze strumieniem płaskim — do dezynfekcji
	04.07.15.30.Y.SW	Lanca SAVE WATER ULTRA HYGIENIC® Antimicrobial 70 mm z dyszą 15/30 ze strumieniem płaskim — do dezynfekcji
	04.07.15.40.Y	Lanca ULTRA HYGIENIC® Antimicrobial 70 mm z dyszą 15/40 ze strumieniem płaskim — do dezynfekcji
	04.07.15.40.Y.SW	Lanca SAVE WATER ULTRA HYGIENIC® Antimicrobial 70 mm z dyszą 15/40 ze strumieniem płaskim — do dezynfekcji
	04.50.25.30.X	Lanca ULTRA HYGIENIC® Antimicrobial 500 mm z dyszą 25/30 ze strumieniem płaskim

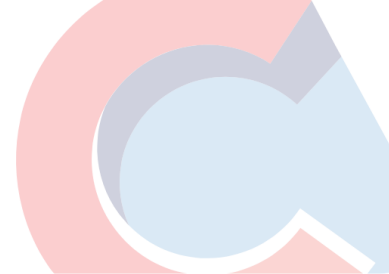


	04.50.25.30.X.SW	Lanca SAVE WATER ULTRA HYGIENIC® Antimicrobial 500 mm z dyszą 25/30 ze strumieniem płaskim
	04.50.25.30.A.X	Zagięta lanca ULTRA HYGIENIC® Antimicrobial 500 mm z dyszą 25/30 ze strumieniem płaskim
	04.50.25.30.A.X.SW	Zagięta lanca SAVE WATER ULTRA HYGIENIC® Antimicrobial 500 mm z dyszą 25/30 ze str. Płaskim
	04.50.25.40.X	Lanca ULTRA HYGIENIC® Antimicrobial 500 mm z dyszą 25/40 ze strumieniem płaskim
	04.50.25.40.X.SW	Lanca SAVE WATER ULTRA HYGIENIC® Antimicrobial 500 mm z dyszą 25/40 ze strumieniem płaskim
	04.50.40.30.X	Lanca ULTRA HYGIENIC® Antimicrobial 500 mm z dyszą 40/30 ze strumieniem płaskim
	04.50.40.30.X.SW	Lanca SAVE WATER ULTRA HYGIENIC® Antimicrobial 500 mm z dyszą 40/30 ze strumieniem płaskim
	04.70.25.30.X	Lanca ULTRA HYGIENIC® Antimicrobial 700 mm z dyszą 25/30 ze strumieniem płaskim
	04.70.25.30.X.SW	Lanca SAVE WATER ULTRA HYGIENIC® Antimicrobial 700 mm z dyszą 25/30 ze strumieniem płaskim
	04.90.25.30.X	Lanca ULTRA HYGIENIC® Antimicrobial 900 mm z dyszą 25/30 ze strumieniem płaskim
	04.90.25.30.X.SW	Lanca SAVE WATER ULTRA HYGIENIC® Antimicrobial 900 mm z dyszą 25/30 ze strumieniem płaskim
	04.50.15.20.Y	Lanca ULTRA HYGIENIC® Antimicrobial 500 mm z dyszą 15/20 ze strumieniem płaskim — do dezynfekcji
	04.50.15.20.Y.SW	Lanca SAVE WATER ULTRA HYGIENIC® Antimicrobial 500 mm z dyszą 15/20 ze strumieniem płaskim — do dezynfekcji
	04.50.15.25.Y	Lanca ULTRA HYGIENIC® Antimicrobial 500 mm z dyszą 15/25 ze strumieniem płaskim — do dezynfekcji
	04.50.15.25.Y.SW	Lanca SAVE WATER ULTRA HYGIENIC® Antimicrobial 500 mm z dyszą 15/25 ze strumieniem płaskim — do dezynfekcji
	04.50.15.30.Y	Lanca ULTRA HYGIENIC® Antimicrobial 500 mm z dyszą 15/30 ze strumieniem płaskim — do dezynfekcji
	04.50.15.30.Y.SW	Lanca SAVE WATER ULTRA HYGIENIC® Antimicrobial 500 mm z dyszą 15/30 ze strumieniem płaskim — do dezynfekcji
	04.50.15.40.Y	Lanca ULTRA HYGIENIC® Antimicrobial 500 mm z dyszą 15/40 ze strumieniem płaskim — do dezynfekcji
	04.50.15.40.Y.SW	Lanca SAVE WATER ULTRA HYGIENIC® Antimicrobial 500 mm z dyszą 15/40 ze strumieniem płaskim — do dezynfekcji
Lance ze strumieniem punktowym	04.07.00.20.X	Lanca ULTRA HYGIENIC® Antimicrobial 70 mm z dyszą 00/20 ze strumieniem punktowym
	04.07.00.20.X.SW	Lanca SAVE WATER ULTRA HYGIENIC® Antimicrobial 70 mm z dyszą 00/20 ze strumieniem punktowym
	04.07.00.15.X	Lanca ULTRA HYGIENIC® Antimicrobial 70 mm z dyszą 00/15 ze strumieniem punktowym
	04.07.00.15.X.SW	Lanca SAVE WATER ULTRA HYGIENIC® Antimicrobial 70 mm z dyszą 00/15 ze strumieniem punktowym
	04.07.00.25.X	Lanca ULTRA HYGIENIC® Antimicrobial 70 mm z dyszą 00/25 ze strumieniem punktowym
	04.07.00.25.X.SW	Lanca SAVE WATER ULTRA HYGIENIC® Antimicrobial 70 mm z dyszą 00/25 ze strumieniem punktowym



	04.07.00.30.X	Lanca ULTRA HYGIENIC® Antimicrobial 70 mm z dyszą 00/30 ze strumieniem punktowym
	04.07.00.30.X.SW	Lanca SAVE WATER ULTRA HYGIENIC® Antimicrobial 70 mm z dyszą 00/30 ze strumieniem punktowym
	04.07.00.40.X	Lanca ULTRA HYGIENIC® Antimicrobial 70 mm z dyszą 00/40 ze strumieniem punktowym
	04.07.00.40.X.SW	Lanca SAVE WATER ULTRA HYGIENIC® Antimicrobial 70 mm z dyszą 00/40 ze strumieniem punktowym
	04.07.00.50.X	Lanca ULTRA HYGIENIC® Antimicrobial 70 mm z dyszą 00/50 ze strumieniem punktowym
	04.07.00.50.X.SW	Lanca SAVE WATER ULTRA HYGIENIC® Antimicrobial 70 mm z dyszą 00/50 ze strumieniem punktowym
	04.07.00.60.X	Lanca ULTRA HYGIENIC® Antimicrobial 70 mm z dyszą 00/60 ze strumieniem punktowym
	04.07.00.60.X.SW	Lanca SAVE WATER ULTRA HYGIENIC® Antimicrobial 70 mm z dyszą 00/60 ze strumieniem punktowym
	04.50.00.20.X	Lanca ULTRA HYGIENIC® Antimicrobial 500 mm z dyszą 00/20 ze strumieniem punktowym
	04.50.00.20.X.SW	Lanca SAVE WATER ULTRA HYGIENIC® Antimicrobial 500 mm z dyszą 00/20 ze strumieniem punktowym
	04.70.00.20.X	Lanca ULTRA HYGIENIC® Antimicrobial 700 mm z dyszą 00/20 ze strumieniem punktowym
	04.70.00.20.X.SW	Lanca SAVE WATER ULTRA HYGIENIC® Antimicrobial 700 mm z dyszą 00/20 ze strumieniem punktowym
Lance pianowe	04.07.50.200.W	Lanca ULTRA HYGIENIC® 70 mm z dyszą 50/200 do nanoszenia piany
	04.07.50.200.W.SW	Lanca SAVE WATER ULTRA HYGIENIC® 70 mm z dyszą 50/200 do nanoszenia piany
	04.07.65.150.W	Lanca ULTRA HYGIENIC® 70 mm z dyszą 65/150 do nanoszenia piany
	04.07.65.150.W.SW	Lanca SAVE WATER ULTRA HYGIENIC® 70 mm z dyszą 65/150 do nanoszenia piany
	04.22.50.200.W	Lanca ULTRA HYGIENIC® 220 mm z dyszą 50/200 do nanoszenia piany
	04.22.50.200.W.SW	Lanca SAVE WATER ULTRA HYGIENIC® 220 mm z dyszą 50/200 do nanoszenia piany
	04.22.50.200.W.W	Lanca ULTRA HYGIENIC® 220 mm z dyszą 50/200 do nanoszenia piany — z rękojeścią
	04.22.50.200.W.W.SW	Lanca SAVE WATER ULTRA HYGIENIC® 220 mm z dyszą 50/200 do nanoszenia piany — z rękojeścią
	04.22.65.150.W	Lanca ULTRA HYGIENIC® 220 mm z dyszą 65/150 do nanoszenia piany
	04.22.65.150.W.SW	Lanca SAVE WATER ULTRA HYGIENIC® 220 mm z dyszą 65/150 do nanoszenia piany
	04.50.50.200.W	Lanca ULTRA HYGIENIC® 500 mm z dyszą 50/200 do nanoszenia piany
	04.50.50.200.W.SW	Lanca SAVE WATER ULTRA HYGIENIC® 500 mm z dyszą 50/200 do nanoszenia piany
	04.50.65.150.W	Lanca ULTRA HYGIENIC® 500 mm z dyszą 65/150 do nanoszenia piany
	04.50.65.150.W.SW	Lanca SAVE WATER ULTRA HYGIENIC® 500 mm z dyszą 65/150 do nanoszenia piany
	04.50.65.150.W.W	Lanca ULTRA HYGIENIC® 500 mm z dyszą 65/150 do nanoszenia piany — z rękojeścią
	04.50.65.150.W.W.SW	Lanca SAVE WATER ULTRA HYGIENIC® 500 mm z dyszą 65/150 do nanoszenia piany — z rękojeścią

X — Kolor osłony dyszy



### TYPY LANCI I PRZYKŁADY

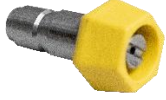
		PŁUKANIE		PIANOWANIE
		PŁASKA	STRUMIEŃ PUNKTOWY	
		KOLORY: <b>B, G, Y, DET, SS</b> gwint ¼"		KOLORY: <b>W</b> gwint ½"
<b>KĄT/PRZEPLYW</b>		15° / 20l/min 15° / 25 l/min 15° / 30 l/min 15° / 40 l/min 25° / 15 l/min 25° / 20 l/min 25° / 25 l/min 25° / 30 l/min 40° / 30 l/min	00° / 15 l/min 00° / 20 l/min 00° / 25 l/min 00° / 30 l/min 00° / 35 l/min 00° / 40 l/min 00° / 50 l/min 00° / 60 l/min	50° / 200 l/min 65° / 150 l/min
<b>DŁUGOŚĆ</b>		70 mm 500 mm 700 mm 900 mm	70 mm 500 mm 700 mm 900 mm	70 mm 220 mm 500 mm

### KODY PRODUKTÓW

GRUPA PRODUKTU	KĄT /PRZEPLYW 00°... - strumień punktowy 15°- 40°... - płaska 50°- 65°... pianowanie	TYPY OSŁON <b>DET</b> osłona wykrywalna <b>SS</b> osłona ze stali nierdzewnej <b>B,G,Y</b> kolory osłon dysz płuczących <b>W</b> kolor osłony dyszy pianowej
<b>04.XX.XX.XX.X.A.XX.SW</b>		
	<b>DŁUGOŚĆ</b> 07 – 70 mm 22 – 220 mm 50 – 500 mm 70 – 700 mm 90 – 900 mm	<b>ZAGIĘCIE</b> Opcjonalnie. W standardzie litera <b>A</b> oznacza lancę zagiętą pod kątem 15°, jeśli w ostatniej parze (po kolorze), nie podano innego kąta. W przypadku lanc prostych litera <b>A</b> jest pomijana.
		<b>LANCA SAVE WATER</b> Opcjonalnie. Jest to kod lancy SAVE WATER.



### PRZYKŁADY



**04.07.25.30.Y**

Jest to lanca ze strumieniem płaskim o długości 70 mm, kącie 25°, przepływie 30l/min, w żółtej osłonie dyszy.

- W zależności od typu dyszy (kąć/przepływ) lance mogą służyć do procesu pianowania, płukania lub dezynfekcji.
- Parametry dyszy do danego procesu są dobierane indywidualnie do potrzeb zakładu i mogą się różnić dla poszczególnych branż.
- Długości lancy 50, 70 i 90 mm są dostępne w wersji zagiętej o kącie 15°. Na zapytanie dostępne są również lance kątowe o kącie większym niż 15°.
- Osłony dyszy są dostępne w kilku kolorach (oraz ze stali nierdzewnej) umożliwiającym kodowanie kolorami.
- Osłona dyszy w wersji wykrywalnej jest wykrywalna przez detektory metali i X-Ray.
- Wszystkie kolory dyszy zostały stworzone z materiału z dodatkiem antydrobnoustrojowym.
- Dodatek antydrobnoustrojowy redukuje możliwość rozwoju bakterii w tym E Coli i Gronkowca Złocistego o 92,1%.
- Dla długości lancy 50, 70 i 90 mm zastosowano rękojeść, która występuje w kolorze niebieskim.
- Rękojeść służy ochronie rąk przed temperaturą medium i wyslizgiwaniu się lancy z rąk.
- Każdy typ lancy występuje w wersji SAVE WATER. Dla zabezpieczenia lanc dostępne są wieszaki na 3, 4 lub 5 lanc. Występują w wersji wąskiej i szerokiej z miejscem na instrukcję.

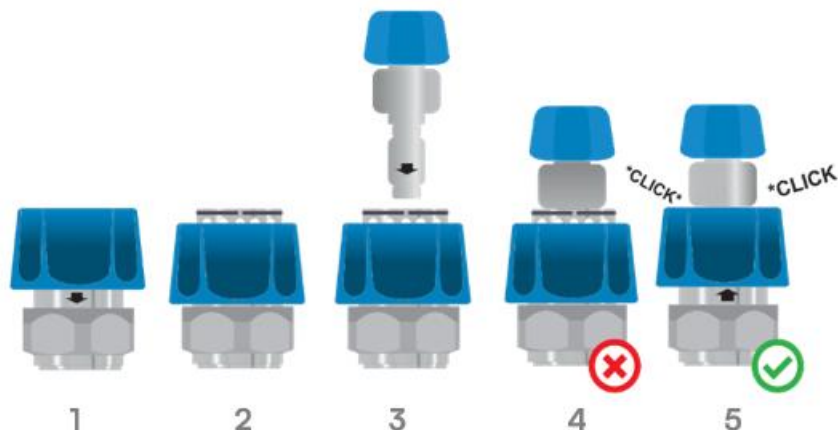


Heksagonalny kształt osłony zapobiega przetaczaniu się lancy, co eliminuje ryzyko upadku z pochyłych powierzchni.





## INSTRUKCJA MONTAŻU LANCY DO SZYBKOZŁĄCZA



Aby zamontować lancę do szybkozłącza, postępuj zgodnie z krokami:

**KROK 1** — pociągnij osłonę szybkozłącza w dół (Obraz 1&2);

**KROK 2** — włóż lancę do szybkozłącza i wciśnij ją, aż poczujesz opór (Obraz 3);

**KROK 3** — przesunij osłonę szybkozłącza z powrotem do góry, a następnie zwolnij ją, aby wróciła do pierwotnej pozycji (Obraz 5).



**UWAGA!** Gdy kulki łożyska są widoczne, szybkozłącze nie jest odpowiednio zabezpieczone (Obraz 4). Nieprawidłowy montaż tego elementu może spowodować jego wyrzucenie pod wpływem ciśnienia. Jeśli lanca nie została w pełni wsunięta, przesunij osłonę szybkozłącza do pozycji pierwotnej, aż usłyszysz „klik” (Obraz 4).

**Nie wymieniaj lancy, gdy przepływ wody jest otwarty!**